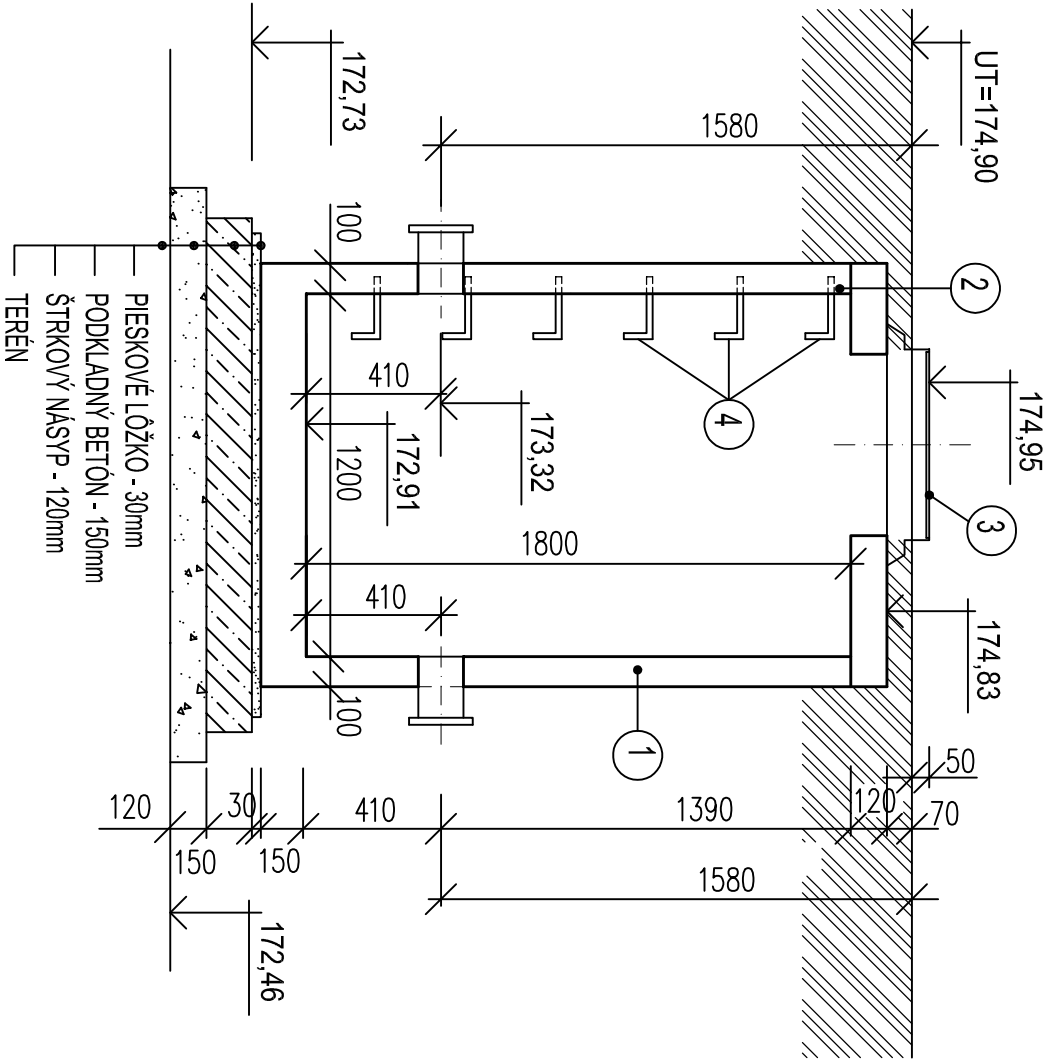


VODOMERNÁ ŠACHTA



LEGENDA:

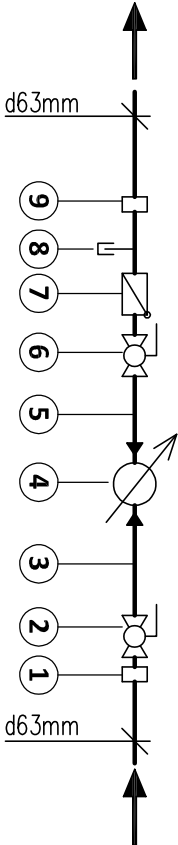
- 1 - BETÓNOVÁ ŠACHTA
- 2 - BETÓNOVÝ POKLOP
- 3 - POKLOP 600x600mm
- 4 - PLASTOVÉ STUPAČKY

(V ZMYSLE STN 74 3282, čl. 38,
§19 odst. 4, Výňatky SUBP č. 59/82 Zb.)

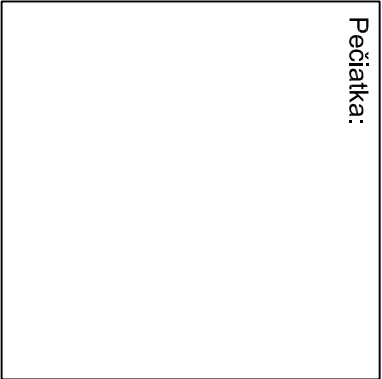
POZNÁMKY:
1. ŠACHTU OBJEDNAŤ OD VÝROBCU (tý. KLATREC spol. s r.o., Lomonosova 6, 917 08 Trnava),
PODĽA ROZMEROV UVEDENÝCH V TOMTO VÝKRESE.

VODOMERNÁ ZOSTAVA

Č.P.	POPIS	PROFIL	KS
1	VARIABILNÁ ARMATÚRA (FITINKA) URČENÁ NA SPOJENIE POTRUBIA PRED VODOMEROM	DN 50	1
2	VSTUPNÝ GULOVÝ UZÁVER ZÁVITOVÝ	G 2"	1
3	UKLUDŇUJÚCI ÚSEK PRED VODOMEROM - POTRUBIE OCEĽ. ZÁVITOVÉ POZINK., DL. 0,3m	G 2"	1
4	VODOMER ZÁVITOVÝ Qn = 6,0 m3/hod	G 5/4"	1
5	UKLUDŇUJÚCI ÚSEK ZA VODOMEROM - POTRUBIE OCEĽ. ZÁVITOVÉ POZINK., DL. 0,2m	G 2"	1
6	VÝSTUPNÝ GULOVÝ UZÁVER ZÁVITOVÝ	G 2"	1
7	SPATNÁ KLAPKA ZÁVITOVA	G 2"	1
8	VYPUSŤACÍ VENTIL	G 1/2"	1
9	VARIABILNÁ ARMATÚRA (FITINKA) URČENÁ NA SPOJENIE POTRUBIA ZA VODOMEROM	DN 50	1




Pečiatka:



Stavebný objekt:	SO-04 REKONŠTRUKCIA VODOVODU		
Časť dokumentácie:	E4 - SO-04 Rekonštrukcia vodovodu		

Autor architektonického riešenia: Ing. arch. Jozef Hrozenský, PhD.

Názov a miesto stavby:		PRESTAVBA ŠPORTOVEJ HALY BERNOULÁKOVA ULICA TOPOĽČANY	
Objednávateľ:	Mesto Topoľčany	 Architektonická kancelária S.r.o. Župné nám. č. 7 949 01 Nitra Slovakia	
Stupeň projektu:	Realizačný projekt		
Zodpovedný projektant:	Ing. Lucia Kapustová	Dátum:	12/2017
Projektant:	Ing. Lucia Kapustová	Profesia:	1 : 25
Názov výkresu:	VODOMERNÁ ŠACHTA	Číslo výkresu:	
		3	